



dabekausen



***Armmaaier catalogus
2026***

//Agrimaster

ALGEMENE INFORMATIE

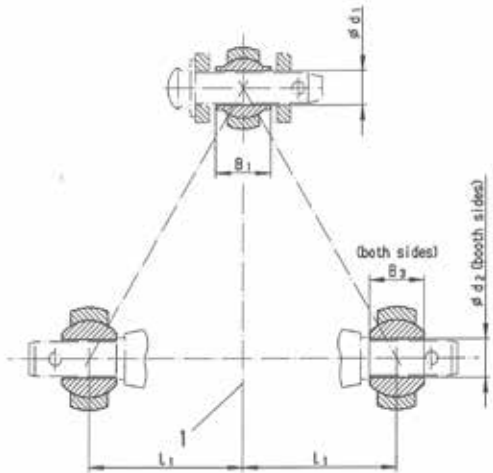
De manier zoals u bij opdracht de draairichting frontaftakas dient op te geven.



540 of 1000 tpm
rechtsom



540 of 1000 tpm
linksom



Aanzicht: vóór de trekker staand terugkijkend.
Let op: ook bij achter gemonteerde machines
duidelijk het gewenste toerental specificeren

Let op: Bij de bestelling de afmetingen
doorsturen.



Dabekausen

T 0031-495 76 80 14 (Algemeen en verkoop)

E info@dabekausen.com

Onderdelen

T 0031-495 76 80 15 (Onderdelen)

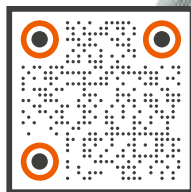
E parts@dabekausen.com

www.dabekausen.com

Alle prijzen zijn in Euro en exclusief BTW en verzendkosten. Prijs- en modelwijzigingen voorbehouden. De vermelde gegevens zijn zo nauwkeurig mogelijk opgesteld, doch niet bindend. Offertes en leveringen geschieden volgens de "Fedecom voorwaarden", op verzoek worden deze toegestuurd.

Prijzen van genoemde toebehoren/opties gelden enkel bij levering 'AF fabriek'.

SCAN VOOR
PARTS



Jeroen Huijsmans
Directeur / Bedrijfsleider

M 0031-652024460

E jhuijsmans@dabekausen.com



Tom Hermans
Verkoop België

M 0032-470067535

E thermans@dabekausen.com



Jac Peeters
Verkoop Nederland

M 0031-612238682

E jpeeters@dabekausen.com



Bjorn Verdaasdonk
Verkoop Nederland

T 0031-613771071

E bverdaasdonk@dabekausen.com

ARMMAAIER AGL

Inzetbaarheid:

Ideaal voor (semi-) compact tractoren met toepassing in gemeentelijk of privaat groenbeheer

Standaard uitvoering:

- ➔ Aanrijdbeveiliging met veer op de tweede arm
- ➔ Olietank 70 liter (100 liter voor AGL 5.00)
- ➔ Tractor onafhankelijk hydraulieksysteem (55 l/min - 180 bar)
- ➔ 16 kW (22 Pk) theoretisch vermogen op maairotor
- ➔ Bowdenkabel bediening
- ➔ V-snaar aandrijving op rotor
- ➔ Dubbele draairichting rotor
- ➔ Achter looprol ø140mm
- ➔ Zweefstand rotor

OPMERKING: Bij frontaanbouw de draairichting en het toerental van de aftakas opgeven.

Model	Prijs
AGL 2.50 (zonder maairotor)	10.150,-
AGL 2.75 (zonder maairotor)	10.600,-
AGL 3.20 (zonder maairotor)	10.800,-
AGL 4.00 (zonder maairotor)	11.000,-
AGL 4.50 (zonder maairotor)	11.300,-
AGL 5.00 (zonder maairotor)	14.400,-

Toebehoren op aanvraag	AGL 2.50 / 4.50	AGL 5.00
Type 4 L=900 aftakas	250,-	
Oliekoeler	1.200,-	
Driepunt stabilisatie	300,-	425,-
Topstang ø19x600 M27	275,-	-
Topstang ø25x520 M27	-	325,-
Stikstofkussen t.b.v. zweefstand maaiarm	450,-	
Frontaanbouw	475,-	
Elektrische joystickbesturing, inschakeling werktuigen via bowdenkabel	5.200,-	
Elektrische inschakeling werktuig (alleen te bestellen i.c.m. elektrische joystick bediening)	1.000,-	
Bumper met achterlichten	650,-	
Mechanische snelwissel arm + 1 werktuig	450,-	
Mechanische snelwissel arm + 2 werktuigen	650,-	
Maairotor HEL 0.60	2.525,-	
Maairotor HEL 0.80	2.675,-	
Maairotor HEL 1.00	3.350,-	
Maairotor HEL 1.20	3.675,-	
Heggenschaar 1.20m (snijdt max. ø2 cm)	3.950,-	
Set hydraulische snelkoppelingen	475,-	

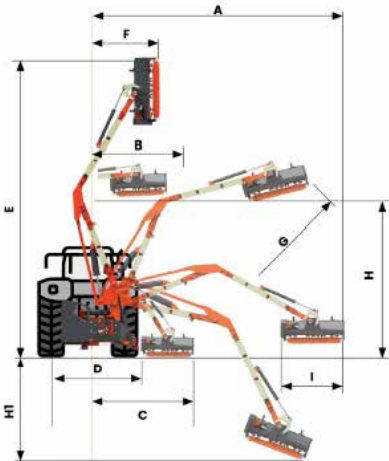


AGL 2.50





AGL
2.75-3.20-4.00-4.50-5.00

TECHNISCHE GEGEVENS



Model	A	B	C	D	E	F	G	H	H ₁	I
	cm	cm	cm	cm	cm	cm	cm	cm	cm	cm
2.50-0.60	247	165	120	130	322	106	235	163	97	60
2.50-0.80	257	175	140	130	332	106	245	163	106	80
2.50-1.00	284	202	167	130	359	106	272	163	131	102
2.50-1.20	304	222	187	130	379	106	293	163	151	122
2.75-0.60	268	150	120	130	324	159	273	181	117	60
2.75-0.80	278	160	140	130	334	159	283	181	126	80
2.75-1.00	305	187	167	130	361	159	310	181	150	102
2.75-1.20	325	207	187	130	381	159	331	181	167	122
3.20-0.60	310	188	120	150	373	154	303	212	142	60
3.20-0.80	320	198	140	150	383	154	313	212	151	80
3.20-1.00	347	225	157	150	410	154	340	212	175	102
3.20-1.20	367	245	177	150	430	154	360	212	192	122
4.00-0.60	380	210	120	150	457	190	365	257	183	60
4.00-0.80	390	220	140	150	467	190	375	257	192	80
4.00-1.00	407	237	157	150	484	190	392	257	208	102
4.00-1.20	427	257	177	150	504	190	413	257	225	122
4.50-0.60	441	210	120	160	490	216	452	265	240	60
4.50-0.80	451	220	140	160	500	216	462	265	249	80
4.50-1.00	468	237	157	160	517	216	479	265	265	102
4.50-1.20	488	257	177	160	537	216	500	265	282	122
5.00-0.60	490	221	137	170	540	240	480	260	238	60
5.00-0.80	500	231	147	170	550	240	490	260	247	80
5.00-1.00	527	251	167	170	570	240	516	260	268	102
5.00-1.20	547	271	187	170	590	240	537	260	285	122

Model	Minimaal tractorgewicht		Max. gewicht	Model maairotor			
	kg	t/m			kg		
AGL 2.50	1000	540	284				
AGL 2.75	1200		292				
AGL 3.20	1200		297	HEL 0.60	60	65	8+16
AGL 4.00	1400		326	HEL 0.80	80	94	12+24
AGL 4.50	1400		354	HEL 1.00	100	118	16+32
AGL 5.00	1800		501	HEL 1.20	120	135	20+40

ARMMAAIER ASB

Inzetbaarheid:

Ideaal voor gemeentelijk en agrarisch groenbeheer met toepassing bij akkerranden, wegbermen, slootkanten, etc.

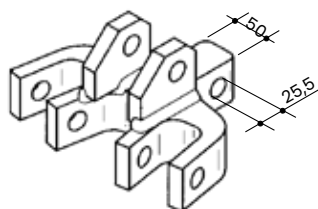
Standaard uitvoering:

- Mechanische aanrijd beveiliging
- Olietank 110 liter
- Tractor onafhankelijk hydraulieksysteem (72 l/min - 220 bar)
- 26 kW (36 Pk) theoretisch vermogen op maairotor
- Bowdenkabel bediening

- V-snaar aandrijving op rotor
- Dubbele draairichting rotor
- Achter looprol ø140mm
- Zweefstand arm + rotor

Model	Prijs
ASB 4.00 (zonder maairotor)	12.900,-
ASB 4.50 (zonder maairotor)	13.500,-
ASB 5.00 (zonder maairotor)	13.650,-
ASB 5.30 (zonder maairotor)	13.750,-
ASB 5.60 (zonder maairotor)	13.800,-

Toebehoren op aanvraag	Prijs
Type 4 aftakas L=900	250,-
Stikstofkussen t.b.v. zweefstand	450,-
Olie koeler met ventilator	1.475,-
Topstang ø25x520 M27	325,-
Driepunt stabilisatie	450,-
Elektrische joystickbesturing, inschakeling werktuigen via bowdenkabel	5.050,-
Elektrisch inschakelventiel werktuig (enkel te bestellen i.c.m. elektrische joystick bediening)	2.400,-
Bumper met achterlichten	750,-
Mechanische snelwissel arm + 1 werktuig	525,-
Mechanische snelwissel arm + 2 werktuigen	750,-
Flat face snelkoppelingsset 3/4"	650,-
Mechanisch te openen rotorkap	200,-
Olietank 175 liter	875,-
Maairotor HET 0.80 met C8-A, M10-A, S4-A, CG6-A of CG4-A	4.725,-
Maairotor HET 0.80 met SG6-A	4.925,-
Maairotor HET 1.00 met C8-A, M10-A, S4-A, CG6-A of CG4-A	5.050,-
Maairotor HET 1.00 met SG6-A	5.250,-
Maairotor HET 1.25 met C8-A, M10-A, S4-A, CG6-A of CG4-A	5.350,-
Maairotor HET 1.25 met SG6-A	5.575,-
Heggenschaar 163 cm (snijd max. ø2 cm)	4.650,-



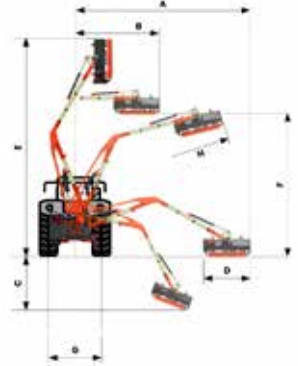
Driepunt stabilisatie

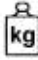







TECHNISCHE GEGEVENS



Model	A	B	C	D	E	F	G	H
	cm	cm	cm	cm	cm	cm	cm	cm
ASB 4.00-0.80	386	181	139	80	408	187	160	349
ASB 4.00-1.00	409	204	155	100	431	187	160	372
ASB 4.00-1.25	432	227	172	125	454	187	160	395
ASB 4.50-0.80	434	206	170	80	456	212	160	399
ASB 4.50-1.00	457	229	187	100	479	212	160	422
ASB 4.50-1.25	480	252	203	125	502	212	160	445
ASB 5.00-0.80	482	231	200	80	504	237	180	443
ASB 5.00-1.00	505	254	217	100	527	237	180	466
ASB 5.00-1.25	528	277	233	125	550	237	180	489
ASB 5.30-0.80	508	261	240	80	530	237	180	469
ASB 5.30-1.00	531	284	256	100	553	237	180	492
ASB 5.30-1.25	554	307	273	125	576	237	180	515
ASB 5.60-0.80	537	303	237	80	559	267	200	491
ASB 5.60-1.00	560	326	253	100	582	267	200	514
ASB 5.60-1.25	583	349	269	125	605	267	200	537



Model	Minimaal tractor-gewicht		 kg						
	kg	tpm	kg	n°	n°	n°	n°	n°	n°
ASB 4.00-0.80	1800	540	754	24	12	12	24	24+12	12
ASB 4.00-1.00	1800	540	781	32	16	16	32	32+16	16
ASB 4.00-1.25	1800	540	811	40	20	20	40	40+20	20
ASB 4.50-0.80	1800	540	774	24	12	12	24	24+12	12
ASB 4.50-1.00	1800	540	801	32	16	16	32	32+16	16
ASB 4.50-1.25	1800	540	831	40	20	20	40	40+20	20
ASB 5.00-0.80	2000	540	783	24	12	12	24	24+12	12
ASB 5.00-1.00	2000	540	809	32	16	16	32	32+16	16
ASB 5.00-1.25	2000	540	839	40	20	20	40	40+20	20
ASB 5.30-0.80	2100	540	788	24	12	12	24	24+12	12
ASB 5.30-1.00	2100	540	814	32	16	16	32	32+16	16
ASB 5.30-1.25	2100	540	844	40	20	20	40	40+20	20
ASB 5.60-0.80	2200	540	811	24	12	12	24	24+12	12
ASB 5.60-1.00	2200	540	838	32	16	16	32	32+16	16
ASB 5.60-1.25	2200	540	868	40	20	20	40	40+20	20

ARMMAAIER ASD

Inzetbaarheid:

Ideaal voor (semi-) compact tractoren met toepassing in gemeentelijk of privaat groenbeheer

Standaard uitvoering:

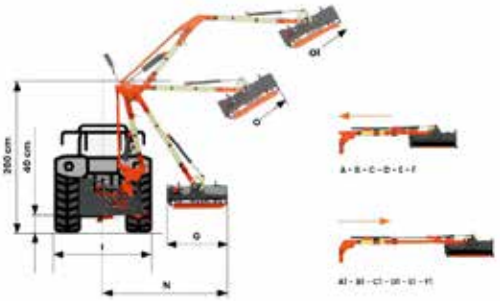
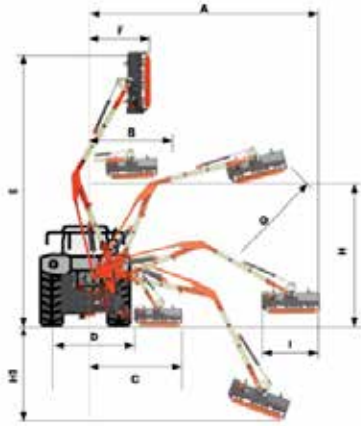
- Aanrijdbeveiliging met veer op de tweede arm
- Olietank 90 liter
- Tractor onafhankelijk hydraulieksysteem (55 l/min - 180 bar)
- 16 kW (22 Pk) theoretisch vermogen op maairotor
- Bowdenkabel bediening
- V-snaar aandrijving op rotor
- Dubbele draairichting rotor
- Achter looprol ø140mm
- Zweefstand rotor

Model	Prijs
ASD 4.00-4.50 (zonder maairotor)	17.850,-

Toebehoren op aanvraag	Prijs
Type 4 L=900 aftakas	250,-
Stikstofkussen t.b.v. zweefstand maaiarm	450,-
Oliekoeler met ventilator	1175,-
Topstang ø25x520 M27	325,-
Driepunt stabilisatie	450,-
Elektroproportionele besturing met joystick en verdeler voor gelijktijdige besturing van 2 bewegingen + elektrische in- / uitschakeling maairotor	5.450,-
Bumper met achterlichten	675,-
Mechanische snelwissel arm + 1 werktuig	475,-
Mechanische snelwissel arm + 2 werktuigen	675,-
Flat face snelkoppingsset 1/2"	475,-
Maairotor HEL 0.60	2.525,-
Maairotor HEL 0.80	2.675,-
Maairotor HEL 1.00	3.350,-
Maairotor HEL 1.20	3.675,-
Heggenschaar 163 cm (snijdt max. ø2 cm)	3.950,-



TECHNISCHE GEGEVENS



Model	A	AI	B	BI	C	CI	D	DI	E	EI	F	FI	G	H	I	L	M	N	O	OI
	cm	cm	cm	cm	cm	cm	cm	cm	cm	cm	cm	cm	cm	cm	cm	cm	cm	cm	cm	cm
4.00-0.60	457	492	359	455	206	248	457	492	359	455	240	247	60	120	120	83	141	188	185	415
4.00-0.80	447	482	349	445	206	248	447	482	349	445	240	247	80	140	120	83	134	198	195	425
4.00-1.00	452	487	354	450	206	248	452	487	354	450	240	247	102	162	120	83	138	203	200	431
4.00-1.20	452	487	354	450	206	248	452	487	354	450	240	247	122	162	120	83	138	203	200	431
4.50-0.60	457	492	359	455	206	248	457	492	359	455	240	247	60	120	120	83	141	188	185	415
4.50-0.80	447	482	349	445	206	248	447	482	349	445	240	247	80	140	120	83	134	198	195	425
4.50-1.00	452	487	354	450	206	248	452	487	354	450	240	247	102	162	120	83	138	203	200	431
4.50-1.20	452	487	354	450	206	248	452	487	354	450	240	247	122	162	120	83	138	203	200	431

Model	Minimaal tractorgewicht		Max. gewicht
	kg	tpm	
ASD 4.00	1500	540	588
ASD 4.50	1500	540	588

Model maairotor



Model	cm	kg	CG4-A
HEL 0.60	60	65	8+16
HEL 0.80	80	94	12+24
HEL 1.00	100	118	16+32
HEL 1.20	120	135	20+40



ARMMAAIER AAB (FRONT)

Inzetbaarheid:

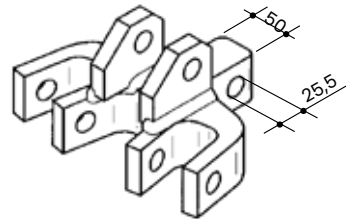
Ideaal voor gemeentelijk en agrarisch groenbeheer met toepassing bij akkerranden, wegbermen, slootkanten, etc.

Standaard uitvoering:

- Hydraulische aanrijdbeveiliging
- Dubbele draairichting rotor
- Tractor onafhankelijk hydraulieksysteem (88 l/min - 220 bar)
- 32 kW (44 Pk) theoretisch vermogen op maairotor
- Elektrische bediening met joystick (2 bewegingen)
- Olietank 175 liter
- Olie koeler
- Achter looprol ø140mm
- Zweefstand rotor

Model	Prijs
AAB 5.40 Front (zonder maairotor)	23.300,-

Toebehoren op aanvraag	Prijs
Type 4 aftakas L=900	250,-
Topstang ø25x520 M27	325,-
Driepunt stabilisatie	450,-
Elektrisch inschakelventiel werktuig (enkel te bestellen i.c.m. elektrische joystick bediening)	2.550,-
Bumper met achterlichten	750,-
Mechanische snelwissel arm + 1 werktuig	525,-
Mechanische snelwissel arm + 2 werktuigen	800,-
Flat face snelkoppelingsset 3/4"	650,-
Mechanisch te openen rotorkap	200,-
Maairotor HET 0.80 met C8-A, M10-A, S4-A, CG6-A of CG4-A	4.725,-
Maairotor HET 0.80 met SG6-A	4.925,-
Maairotor HET 1.00 met C8-A, M10-A, S4-A, CG6-A of CG4-A	5.050,-
Maairotor HET 1.00 met SG6-A	5.250,-
Maairotor HET 1.25 met C8-A, M10-A, S4-A, CG6-A of CG4-A	5.350,-
Maairotor HET 1.25 met SG6-A	5.575,-
Heggenschaar 163 cm (snijdt max. ø2 cm)	4.650,-

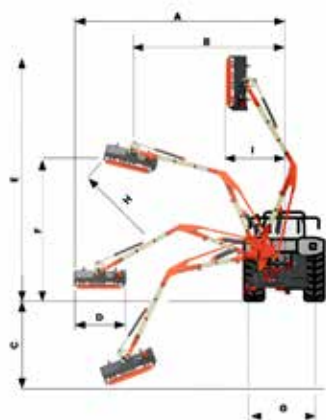


Driepunt stabilisatie










Mechanisch te openen rotorkap

TECHNISCHE GEGEVENS



Model	A cm	B cm	C cm	D cm	E cm	F cm	G cm	H cm
AAB 5.40 Front 0.80	517	307	238	80	535	212	180	473
AAB 5.40 Front 1.00	540	330	254	100	558	235	180	496
AAB 5.40 Front 1.25	563	353	270	125	581	258	180	519

Model	Minimaal tractor-gewicht								
	kg	tpm	kg	n°	n°	n°	n°	n°	
AAB 5.40 Front 0.80	2800	1000	859	24	12	12	24	24+12	12
AAB 5.40 Front 1.00	2800	1000	886	32	16	16	32	32+16	16
AAB 5.40 Front 1.25	2800	1000	916	40	20	20	40	40+20	20



ARMMAAIER ASR

Inzetbaarheid:

Ideaal voor gemeentelijk en agrarisch groenbeheer met toepassing bij akkerranden, wegbermen en slootkanten, etc.

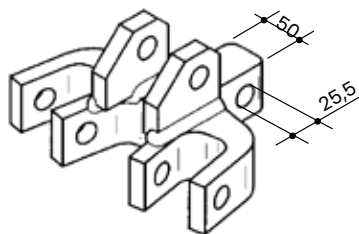
Standaard uitvoering:

- Hydraulische obstakelbeveiliging
- Hydraulische draaiing maaiarm (109°)
- Tankvolume 120 liter (optioneel 175 liter)
- Tractor onafhankelijk hydraulieksysteem (72 l/min - 220 bar)
- 26 kW (36 PK) theoretisch vermogen op maairotor

- Bowdenkabel bediening
- V-snaar aandrijving op rotor
- Dubbele draairichting rotor
- Achter looprol ø140mm
- Zweefstand rotor

Model	Prijs
ASR 4.80 (zonder maairotor)	17.250,-
ASR 5.00 (zonder maairotor)	17.350,-
ASR 5.30 (zonder maairotor)	17.600,-
ASR 5.50 (zonder maairotor)	17.750,-
ASR 6.00 (zonder maairotor)	19.600,-
ASR 6.50 (zonder maairotor)	20.250,-

Toebehoren op aanvraag	Prijs
Typ 4 aftakas L=900	250,-
Typ 5 aftakas L=900 voor "MP" hydraulieksysteem	275,-
Stikstofkussen t.b.v. zweefstand maaiarm (ASR 4.80-6.00)	450,-
Olie koeler met ventilator	1.475,-
Topstang ø25x520 M27 (ASR 4.80-5.00-5.30-5.50)	325,-
Topstang ø25x520 M30 (ASR 6.00-6.50)	375,-
Driepunt stabilisatie	450,-
Elektrische joystickbesturing, inschakeling werktuigen via bowdenkabel	5.050,-
Elektroproportionele besturing met joystick en verdeler voor gelijktijdige besturing van 2 bewegingen + elektrische in- / uitschakeling maairotor	6.600,-
Elektrisch inschakelventiel werktuig (enkel te bestellen i.c.m. elektrische joystick bediening)	2.400,-
Bumper met achterlichten	950,-
Mechanische snelwissel arm + 1 werktuig	525,-
Mechanische snelwissel arm + 2 werktuigen	800,-
Flat face snelkoppingsset 3/4"	650,-
Mechanisch te openen rotorkap	200,-
Olietank 175 liter	875,-
"MP" hydraulieksysteem met 33 kW (45 PK) vermogen	1.475,-
Maairotor HET 0.80 met C8-A, MI0-A, S4-A, CG6-A of CG4-A	4.725,-
Maairotor HET 0.80 met SG6-A	4.925,-
Maairotor HET 1.00 met C8-A, MI0-A, S4-A, CG6-A of CG4-A	5.050,-
Maairotor HET 1.00 met SG6-A	5.250,-
Maairotor HET 1.00 F met MI2-A	8.775,-
Maairotor HET 1.25 met C8-A, MI0-A, S4-A, CG6-A of CG4-A	5.350,-
Maairotor HET 1.25 met SG6-A	5.575,-
Maairotor HET 1.25 F met MI2-A	9.300,-
Heggenschaar 163 cm (snijdt max. ø2 cm)	4.650,-



Driepunt stabilisatie

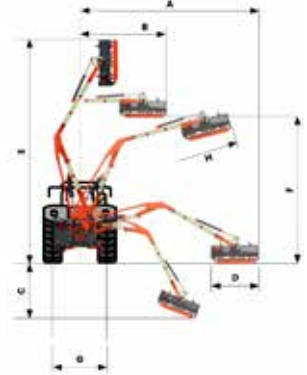











Mechanisch te openen rotorkap

TECHNISCHE GEGEVENS



Model	A	B	C	D	E	F	G	H
	cm	cm	cm	cm	cm	cm	cm	cm
ASR 4.80-0.80	438	288	271	80	424	186	160	392
ASR 4.80-1.00	461	311	292	100	447	186	160	415
ASR 4.80-1.25	484	334	314	125	470	186	160	438
ASR 5.00-0.80	455	310	239	80	451	193	170	410
ASR 5.00-1.00	478	333	258	100	474	193	170	433
ASR 5.00-1.25	501	356	277	125	497	193	170	456
ASR 5.30-0.80	486	313	313	80	471	211	180	440
ASR 5.30-1.00	509	336	334	100	494	211	180	463
ASR 5.30-1.25	532	359	355	125	517	211	180	486
ASR 5.50-0.80	504	335	274	80	497	217	200	458
ASR 5.50-1.00	527	358	293	100	520	217	200	481
ASR 5.50-1.25	550	381	312	125	543	217	200	504
ASR 6.00-0.80	551	360	309	80	543	241	200	506
ASR 6.00-1.00	574	383	328	100	566	241	200	529
ASR 6.00-1.25	597	406	347	125	589	241	200	552
ASR 6.50-0.80	604	382	334	80	590	279	220	560
ASR 6.50-1.00	627	405	353	100	613	279	220	583
ASR 6.50-1.25	650	428	371	125	636	279	220	606



Model	Minimaal tractor-gewicht									
	kg	tpm	kg	n°	n°	n°	n°	n°	n°	n°
ASR 4.80-0.80	1800	540	870	24	12	12	24	24+12	12	-
ASR 4.80-1.00	1800	540	897	32	16	16	32	32+16	16	18
ASR 4.80-1.25	1800	540	927	40	20	20	40	40+20	20	24
ASR 5.00-0.80	1800	540	874	24	12	12	24	24+12	12	-
ASR 5.00-1.00	1800	540	901	32	16	16	32	32+16	16	18
ASR 5.00-1.25	1800	540	931	40	20	20	40	40+20	20	24
ASR 5.30-0.80	2200	540	889	24	12	12	24	24+12	12	-
ASR 5.30-1.00	2200	540	916	32	16	16	32	32+16	16	18
ASR 5.30-1.25	2200	540	946	40	20	20	40	40+20	20	24
ASR 5.50-0.80	2200	540	915	24	12	12	24	24+12	12	-
ASR 5.50-1.00	2200	540	942	32	16	16	32	32+16	16	18
ASR 5.50-1.25	2200	540	972	40	20	20	40	40+20	20	24
ASR 6.00-0.80	2800	540	940	24	12	12	24	24+12	12	-
ASR 6.00-1.00	2800	540	967	32	16	16	32	32+16	16	18
ASR 6.00-1.25	2800	540	997	40	20	20	40	40+20	20	24
ASR 6.50-0.80	3200	540	960	24	12	12	24	24+12	12	-
ASR 6.50-1.00	3200	540	987	32	16	16	32	32+16	16	18
ASR 6.50-1.25	3200	540	1017	40	20	20	40	40+20	20	24

ARMMAAIER ASE

Inzetbaarheid:

Ideaal voor gemeentelijk en agrarisch groenbeheer met toepassing bij akkerranden, wegbermen en slootkanten, etc.

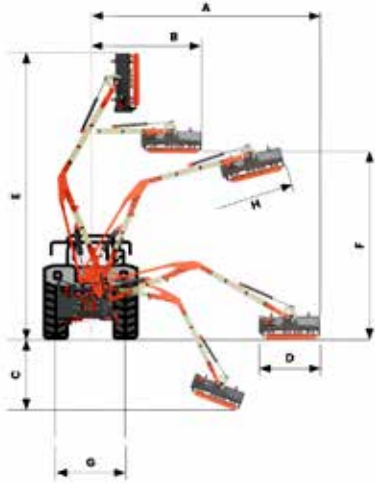
Standaard uitvoering:

- ➔ Tractor onafhankelijk hydraulieksysteem (83 l/min - 220 bar)
- ➔ Hydraulische draaiing maaiarm (109°)
- ➔ Tankvolume 175 liter
- ➔ Bowdenkabel bediening
- ➔ Werktuigdraaiing 235°
- ➔ Groep 3 pomp en motor
- ➔ Zweefstand arm
- ➔ Topstang ø25x520 M27 (ASE 5.00-5.30)
- ➔ Topstang ø25x520 M30 (ASE 5.90)
- ➔ Type 4 aftakas voor standard hydraulisch vermogen of type 5 aftakas voor "MP" hydraulische vermogen
- ➔ Maairotor HET 1.25 met C8-a mes
- ➔ 30 kW (41 PK) theoretisch vermogen op maairotor
- ➔ V-snaar aandrijving maairotor
- ➔ Zware looprol maairotor ø140 mm
- ➔ Zweefstand maairotor
- ➔ Dubbele draairichting van rotor

Model	Prijs
ASE 5.00 (incl. maairotor HET 1.25 met C8-a mes)	25.200,-
ASE 5.30 (incl. maairotor HET 1.25 met C8-a mes)	25.600,-
ASE 5.90 (incl. maairotor HET 1.25 met C8-a mes)	25.950,-

Toebehoren op aanvraag	Prijs
Olie koeler met ventilator	1.475,-
Driepunt stabilisatie	450,-
Elektrische Joystick bediening (servo proportioneel)	5.050,-
Elektrisch inschakelventiel werktuig (enkel te bestellen i.c.m. elektrische joystick bediening)	2.400,-
Bumper met achterlichten	950,-
Mechanisch te openen rotorkap	200,-
"MP" hydraulieksysteem met 33 kW (45 PK) vermogen	975,-
Olietank 210 Liter	700,-
Maairotor HET 1.00 C8-A	5.975,-
Maairotor HET 1.00 met SG8-A mes	6.725,-
Maairotor HET 1.00 met M12-A mes	9.350,-
Maairotor HET 1.00 met M16-A mes	6.725,-
Maairotor HET 1.25 met C8-a mes standaard	6.300,-
Maairotor HET 1.25 met SG8-A mes	7.150,-
Maairotor HET 1.25 met M12-A mes	9.750,-
Maairotor HET 1.25 met M16-A mes	7.150,-

TECHNISCHE GEGEVENS



Model	A cm	B cm	C cm	D cm	E cm	F cm	G cm	H cm
ASE 5.00-1.25	508	314	214	125	592	408	160	497
ASE 5.30-1.25	533	327	230	125	616	431	180	514
ASE 5.90-1.25	593	354	269	125	677	483	200	568

Minimaal
tractorgewicht



max



C8-A



SG8-A



M12-A



M16-A

Model	kg	tpm	kg	n°	n°	n°	n°
ASE 5.00-1.00	1800	540	901	32	16	16	18
ASE 5.00-1.25	1800	540	931	40	20	20	24
ASE 5.30-1.00	2200	540	916	32	16	16	18
ASE 5.30-1.25	2200	540	946	40	20	20	24
ASE 5.90-1.00	2200	540	942	32	16	16	18
ASE 5.90-1.25	2200	540	972	40	20	20	24

//Agrimaster



Dealer:



dabekausen

Nederland

Titaniumstraat 14 | 6031TV Nederweert

T. 0495 76 80 14

E. info@dabekausen.com

Vanuit België

T. 0031 - 495 57 68 014

E. info@dabekausen.com

www.dabekausen.com