



dabekausen



**Catalogue des bras de
débroussailleuse 2026**



//Agrimaster

INFORMATION GÉNÉRAUX

La manière dont vous devez indiquer le sens de rotation.



540 ou 1000 tr/min
dans le sens horaire?

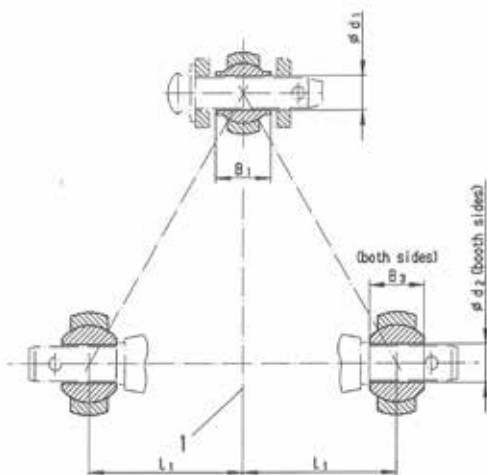


540 ou 1000 tr/min
sens anti-horaire?



Vu; avant le tracteur face en arrière vers la prise de force avant!

Attention : Même avec des machines de montage arrière indiquer le régime de PTO



Attention : Indiquer les dimensions à la commande



Dabekausen

T 0031-495 76 80 14 (vente et service)

E info@dabekausen.com

Pièces de rechange:

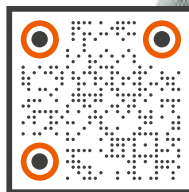
T 0031-495 76 80 15 (pièces de rechange)

E parts@dabekausen.com

www.dabekausen.com

Tous les prix mentionnés sont exclusivement TVA et transport. Sous réserve de modifications de prix et de spécifications. Les données reprises ici ont été récoltées avec le plus grand soin mais ne sont pas contraignantes. Offres et livraisons conformes aux "Conditions Metaalunie" disponibles sur demande.

SCAN POUR LES
PIÈCES



Jeroen Huijsmans
Directeur

M 0031-652024460

E jhuijsmans@dabekausen.com



Tom Hermans
Vente Belgique

M 0032-470067535

E thermans@dabekausen.com



Jac Peeters
Vente Pays-Bas

M 0031-612238682

E jpeeters@dabekausen.com



Bjorn Verdaasdonk
Vente Pays-Bas

T 0031-613771071

E bverdaasdonk@dabekausen.com

DEBROUSSAILLEUSES AGL

Employabilité :

Convenables aux petits tracteurs avec élévateur arrière ou conduite réversible, ils sont indiqués pour l'entretien des espaces verts

Équipement de série :

- ➔ Dispositif antichoc avec effacement à ressort sur le deuxième bras.
- ➔ Réservoir avec 70 litres d'huile (100 litres pour AGL 5.00)
- ➔ Installation hydraulique indépendant (55 l/min - 180 bar)
- ➔ Puissance théorique au rotor 16 kW (22 CV)
- ➔ Commande téléflexible
- ➔ Transmission par courroies
- ➔ Double sens de rotation du rotor
- ➔ Rouleau arrière ø140mm
- ➔ Position flottante du rotor de coupe

NOTE: pour le montage à l'avant préciser le sens de rotation et la vitesse de la prise de force.

| Mod. | Prix |
|-------------------------|----------|
| AGL 2.50 (sans la tête) | 10.150,- |
| AGL 2.75 (sans la tête) | 10.600,- |
| AGL 3.20 (sans la tête) | 10.800,- |
| AGL 4.00 (sans la tête) | 11.000,- |
| AGL 4.50 (sans la tête) | 11.300,- |
| AGL 5.00 (sans la tête) | 14.400,- |

Accessoires sur demande

| | AGL 2.50 / 4.50 | AGL 5.00 |
|---|-----------------|----------|
| Cardan type 4 L=900 | | 250,- |
| Refroidisseur d'huile | | 1.200,- |
| Kit attelage tendeurs et 3ème point | 300,- | 425,- |
| Tendeurs à vis ø19x600 M27 | 275,- | - |
| Tendeurs à vis ø25x520 M27 | - | 325,- |
| Boule d'azote pour stand flottant du bras | | 450,- |
| Montage travail à l'avant | | 475,- |
| Commande électrique par joystick, activation des outils via téléflexible | | 5.200,- |
| Commande électrique de l'outil (à commander uniquement en combinaison avec le commande électrique par joystick) | | 1.000,- |
| Kit pare-chocs avec système d'éclairage | | 650,- |
| Attache rapide mécanique côté bras + 1 outi | | 450,- |
| Attache rapide mécanique côté bras + 2 outils | | 650,- |
| Tête HEL 0.60 | | 2.525,- |
| Tête HEL 0.80 | | 2.675,- |
| Tête HEL 1.00 | | 3.350,- |
| Tête HEL 1.20 | | 3.675,- |
| Barre pour haies 1.20 cm (ø max de coupe 2 cm) | | 3.950,- |
| Kit de raccords rapides hydrauliques | | 475,- |

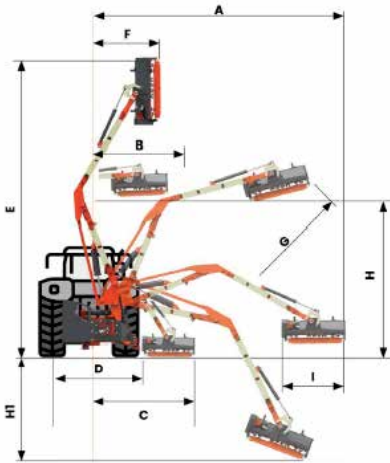


AGL 2.50



AGL 2.75-3.20-4.00-4.50-5.00

FICHE TECHNIQUE



AGL FRONT

| Mod. | A | B | C | D | E | F | G | H | H ₁ | I |
|-----------|-----|-----|-----|-----|-----|-----|-----|-----|----------------|-----|
| | cm | cm | cm | cm | cm | cm | cm | cm | cm | cm |
| 2.50-0.60 | 247 | 165 | 120 | 130 | 322 | 106 | 235 | 163 | 97 | 60 |
| 2.50-0.80 | 257 | 175 | 140 | 130 | 332 | 106 | 245 | 163 | 106 | 80 |
| 2.50-1.00 | 284 | 202 | 167 | 130 | 359 | 106 | 272 | 163 | 131 | 102 |
| 2.50-1.20 | 304 | 222 | 187 | 130 | 379 | 106 | 293 | 163 | 151 | 122 |
| 2.75-0.60 | 268 | 150 | 120 | 130 | 324 | 159 | 273 | 181 | 117 | 60 |
| 2.75-0.80 | 278 | 160 | 140 | 130 | 334 | 159 | 283 | 181 | 126 | 80 |
| 2.75-1.00 | 305 | 187 | 167 | 130 | 361 | 159 | 310 | 181 | 150 | 102 |
| 2.75-1.20 | 325 | 207 | 187 | 130 | 381 | 159 | 331 | 181 | 167 | 122 |
| 3.20-0.60 | 310 | 188 | 120 | 150 | 373 | 154 | 303 | 212 | 142 | 60 |
| 3.20-0.80 | 320 | 198 | 140 | 150 | 383 | 154 | 313 | 212 | 151 | 80 |
| 3.20-1.00 | 347 | 225 | 157 | 150 | 410 | 154 | 340 | 212 | 175 | 102 |
| 3.20-1.20 | 367 | 245 | 177 | 150 | 430 | 154 | 360 | 212 | 192 | 122 |
| 4.00-0.60 | 380 | 210 | 120 | 150 | 457 | 190 | 365 | 257 | 183 | 60 |
| 4.00-0.80 | 390 | 220 | 140 | 150 | 467 | 190 | 375 | 257 | 192 | 80 |
| 4.00-1.00 | 407 | 237 | 157 | 150 | 484 | 190 | 392 | 257 | 208 | 102 |
| 4.00-1.20 | 427 | 257 | 177 | 150 | 504 | 190 | 413 | 257 | 225 | 122 |
| 4.50-0.60 | 441 | 210 | 120 | 160 | 490 | 216 | 452 | 265 | 240 | 60 |
| 4.50-0.80 | 451 | 220 | 140 | 160 | 500 | 216 | 462 | 265 | 249 | 80 |
| 4.50-1.00 | 468 | 237 | 157 | 160 | 517 | 216 | 479 | 265 | 265 | 102 |
| 4.50-1.20 | 488 | 257 | 177 | 160 | 537 | 216 | 500 | 265 | 282 | 122 |
| 5.00-0.60 | 490 | 221 | 137 | 170 | 540 | 240 | 480 | 260 | 238 | 60 |
| 5.00-0.80 | 500 | 231 | 147 | 170 | 550 | 240 | 490 | 260 | 247 | 80 |
| 5.00-1.00 | 527 | 251 | 167 | 170 | 570 | 240 | 516 | 260 | 268 | 102 |
| 5.00-1.20 | 547 | 271 | 187 | 170 | 590 | 240 | 537 | 260 | 285 | 122 |

| Mod. | Poids minimum tracteur | | Poids max | Mod. Tête | | | |
|----------|------------------------|-----|-----------|-----------|-----|-----|-------|
| | kg | t/m | | | kg | cm | kg |
| AGL 2.50 | 1000 | | 284 | | | | |
| AGL 2.75 | 1200 | | 292 | | | | |
| AGL 3.20 | 1200 | 540 | 297 | HEL 0.60 | 60 | 65 | 8+16 |
| AGL 4.00 | 1400 | | 326 | HEL 0.80 | 80 | 94 | 12+24 |
| AGL 4.50 | 1400 | | 354 | HEL 1.00 | 100 | 118 | 16+32 |
| AGL 5.00 | 1800 | | 501 | HEL 1.20 | 120 | 135 | 20+40 |

DEBROUSSAILLEUSES ASB

Employabilité :

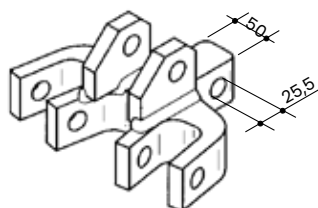
Destinées au nettoyage des fossés, canaux, rebords des routes, etc.

Équipement de série :

- Protections de sécurité
- Réservoir avec 110 litres d'huile
- Installation hydraulique indépendant (72 l/min - 220 bar)
- Puissance théorique au rotor 26 kW (36 CV)
- Commande téléflexible
- Bras flottant + rotor
- Double sens de rotation du rotor
- Transmission par courroies
- Rouleau arrière ø140mm

| Mod. | Prix |
|-------------------------|----------|
| ASB 4.00 (sans la tête) | 12.900,- |
| ASB 4.50 (sans la tête) | 13.500,- |
| ASB 5.00 (sans la tête) | 13.650,- |
| ASB 5.30 (sans la tête) | 13.750,- |
| ASB 5.60 (sans la tête) | 13.800,- |

| Accessoires sur demande | Prix |
|---|---------|
| Cardan type 4 L=900 | 250,- |
| Coussin d'azote pour bras de coupe à position flottante | 450,- |
| Refroidisseur d'huile avec ventilateur électrique | 1.475,- |
| Tendeurs à vis ø25x520 M27 | 325,- |
| Kit attelage tendeurs et 3ème point | 450,- |
| Commande électrique par joystick, activation des outils via téléflexible | 5.050,- |
| Commande électrique de l'outil (à commander uniquement en combinaison avec le commande électrique par joystick) | 2.400,- |
| Kit pare-chocs avec système d'éclairage | 750,- |
| Attache rapide mécanique côté bras + 1 outi | 525,- |
| Attache rapide mécanique côté bras + 2 outils | 750,- |
| Kit de raccords rapides à face plate 3/4" | 650,- |
| Kit pour ouverture capot | 200,- |
| Réservoir d'huile 175 litres | 875,- |
| Tête HET 0.80 avec C8-A, M10-A, S4-A, CG6-A ou CG4-A | 4.725,- |
| Tête HET 0.80 avec SG6-A | 4.925,- |
| Tête HET 1.00 avec C8-A, M10-A, S4-A, CG6-A ou CG4-A | 5.050,- |
| Tête HET 1.00 avec SG6-A | 5.250,- |
| Tête HET 1.25 avec C8-A, M10-A, S4-A, CG6-A ou CG4-A | 5.350,- |
| Tête HET 1.25 avec SG6-A | 5.575,- |
| Barre pour haies 163 cm (Ø max de coupe 2 cm) | 4.650,- |



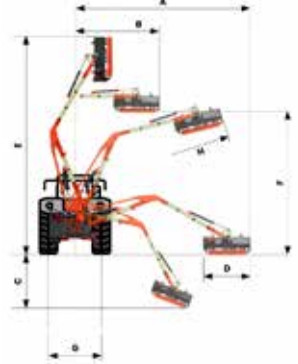
Kit attelage tendeurs et 3ème point






FICHE TECHNIQUE



| Mod. | A | B | C | D | E | F | G | H |
|---------------|-----|-----|-----|-----|-----|-----|-----|-----|
| | cm | cm | cm | cm | cm | cm | cm | cm |
| ASB 4.00-0.80 | 386 | 181 | 139 | 80 | 408 | 187 | 160 | 349 |
| ASB 4.00-1.00 | 409 | 204 | 155 | 100 | 431 | 187 | 160 | 372 |
| ASB 4.00-1.25 | 432 | 227 | 172 | 125 | 454 | 187 | 160 | 395 |
| ASB 4.50-0.80 | 434 | 206 | 170 | 80 | 456 | 212 | 160 | 399 |
| ASB 4.50-1.00 | 457 | 229 | 187 | 100 | 479 | 212 | 160 | 422 |
| ASB 4.50-1.25 | 480 | 252 | 203 | 125 | 502 | 212 | 160 | 445 |
| ASB 5.00-0.80 | 482 | 231 | 200 | 80 | 504 | 237 | 180 | 443 |
| ASB 5.00-1.00 | 505 | 254 | 217 | 100 | 527 | 237 | 180 | 466 |
| ASB 5.00-1.25 | 528 | 277 | 233 | 125 | 550 | 237 | 180 | 489 |
| ASB 5.30-0.80 | 508 | 261 | 240 | 80 | 530 | 237 | 180 | 469 |
| ASB 5.30-1.00 | 531 | 284 | 256 | 100 | 553 | 237 | 180 | 492 |
| ASB 5.30-1.25 | 554 | 307 | 273 | 125 | 576 | 237 | 180 | 515 |
| ASB 5.60-0.80 | 537 | 303 | 237 | 80 | 559 | 267 | 200 | 491 |
| ASB 5.60-1.00 | 560 | 326 | 253 | 100 | 582 | 267 | 200 | 514 |
| ASB 5.60-1.25 | 583 | 349 | 269 | 125 | 605 | 267 | 200 | 537 |



| Mod. | Poids minimum tracteur |  |  max |  C8-A |  MI0-A |  S4-A |  CG6-A |  CG4-A |  SG6-A |
|---------------|------------------------|---|---|--|---|--|---|---|--|
| | kg | t/m | kg | n° | n° | n° | n° | n° | n° |
| ASB 4.00-0.80 | 1800 | 540 | 754 | 24 | 12 | 12 | 24 | 24+12 | 12 |
| ASB 4.00-1.00 | 1800 | 540 | 781 | 32 | 16 | 16 | 32 | 32+16 | 16 |
| ASB 4.00-1.25 | 1800 | 540 | 811 | 40 | 20 | 20 | 40 | 40+20 | 20 |
| ASB 4.50-0.80 | 1800 | 540 | 774 | 24 | 12 | 12 | 24 | 24+12 | 12 |
| ASB 4.50-1.00 | 1800 | 540 | 801 | 32 | 16 | 16 | 32 | 32+16 | 16 |
| ASB 4.50-1.25 | 1800 | 540 | 831 | 40 | 20 | 20 | 40 | 40+20 | 20 |
| ASB 5.00-0.80 | 2000 | 540 | 783 | 24 | 12 | 12 | 24 | 24+12 | 12 |
| ASB 5.00-1.00 | 2000 | 540 | 809 | 32 | 16 | 16 | 32 | 32+16 | 16 |
| ASB 5.00-1.25 | 2000 | 540 | 839 | 40 | 20 | 20 | 40 | 40+20 | 20 |
| ASB 5.30-0.80 | 2100 | 540 | 788 | 24 | 12 | 12 | 24 | 24+12 | 12 |
| ASB 5.30-1.00 | 2100 | 540 | 814 | 32 | 16 | 16 | 32 | 32+16 | 16 |
| ASB 5.30-1.25 | 2100 | 540 | 844 | 40 | 20 | 20 | 40 | 40+20 | 20 |
| ASB 5.60-0.80 | 2200 | 540 | 811 | 24 | 12 | 12 | 24 | 24+12 | 12 |
| ASB 5.60-1.00 | 2200 | 540 | 838 | 32 | 16 | 16 | 32 | 32+16 | 16 |
| ASB 5.60-1.25 | 2200 | 540 | 868 | 40 | 20 | 20 | 40 | 40+20 | 20 |

DEBROUSSAILLEUSES ASD

Employabilité :

Idéal pour les tracteurs (semi-)compacts utilisés dans la gestion des espaces verts municipaux ou privés.

Equipement de série :

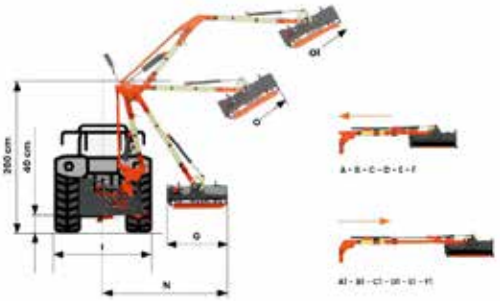
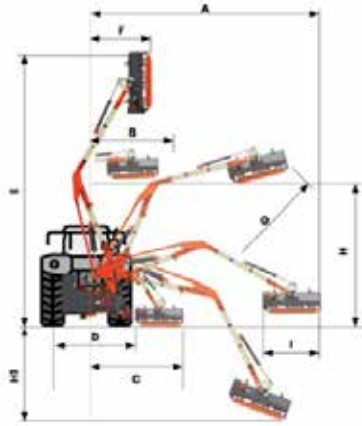
- ➔ Dispositif antichoc avec effacement à ressort sur le deuxième bras
- ➔ Réservoir avec 90 litres d'huile
- ➔ Installation hydraulique indépendant (55 l/min - 180 bar)
- ➔ Puissance théorique au rotor 16 kW (22 CV)
- ➔ Commande téléflexible
- ➔ Transmission par courroies
- ➔ Double sens de rotation du rotor
- ➔ Rouleau arrière ø140mm
- ➔ Position flottante du rotor de coupe

| Mod. | Prix |
|------------------------------|----------|
| ASD 4.00-4.50 (sans la tête) | 17.850,- |

| Accessoires sur demande | Prix |
|---|---------|
| Cardan type 4 L=900 | 250,- |
| Boule d'azote pour stand flottant du bras | 450,- |
| Refroidisseur d'huile avec ventilateur électrique | 1175,- |
| Tendeurs à vis ø25x520 M27 | 325,- |
| Kit attelage tendeurs et 3ème point | 450,- |
| Commande électroproportionnelle avec joystick et distributeur pour le commande simultanée de 2 mouvements + activation/désactivation électrique du rotor de coupe | 5.450,- |
| Kit pare-chocs avec système d'éclairage | 675,- |
| Attache rapide mécanique côté bras + 1 outi | 475,- |
| Attache rapide mécanique côté bras + 2 outils | 675,- |
| Kit de raccords rapides à face plate 1/2" | 475,- |
| Tête HEL 0.60 | 2.525,- |
| Tête HEL 0.80 | 2.675,- |
| Tête HEL 1.00 | 3.350,- |
| Tête HEL 1.20 | 3.675,- |
| Barre pour haies 163 cm (Ø max de coupe 2 cm) | 3.950,- |



FICHE TECHNIQUE



| Mod. | A | AI | B | BI | C | CI | D | DI | E | EI | F | FI | G | H | I | L | M | N | O | OI |
|-----------|-----|-----|-----|-----|-----|-----|-----|-----|-----|-----|-----|-----|-----|-----|-----|----|-----|-----|-----|-----|
| | cm | cm | cm | cm | cm | cm | cm | cm | cm | cm | cm | cm | cm | cm | cm | cm | cm | cm | cm | cm |
| 4.00-0.60 | 457 | 492 | 359 | 455 | 206 | 248 | 457 | 492 | 359 | 455 | 240 | 247 | 60 | 120 | 120 | 83 | 141 | 188 | 185 | 415 |
| 4.00-0.80 | 447 | 482 | 349 | 445 | 206 | 248 | 447 | 482 | 349 | 445 | 240 | 247 | 80 | 140 | 120 | 83 | 134 | 198 | 195 | 425 |
| 4.00-1.00 | 452 | 487 | 354 | 450 | 206 | 248 | 452 | 487 | 354 | 450 | 240 | 247 | 102 | 162 | 120 | 83 | 138 | 203 | 200 | 431 |
| 4.00-1.20 | 452 | 487 | 354 | 450 | 206 | 248 | 452 | 487 | 354 | 450 | 240 | 247 | 122 | 162 | 120 | 83 | 138 | 203 | 200 | 431 |
| 4.50-0.60 | 457 | 492 | 359 | 455 | 206 | 248 | 457 | 492 | 359 | 455 | 240 | 247 | 60 | 120 | 120 | 83 | 141 | 188 | 185 | 415 |
| 4.50-0.80 | 447 | 482 | 349 | 445 | 206 | 248 | 447 | 482 | 349 | 445 | 240 | 247 | 80 | 140 | 120 | 83 | 134 | 198 | 195 | 425 |
| 4.50-1.00 | 452 | 487 | 354 | 450 | 206 | 248 | 452 | 487 | 354 | 450 | 240 | 247 | 102 | 162 | 120 | 83 | 138 | 203 | 200 | 431 |
| 4.50-1.20 | 452 | 487 | 354 | 450 | 206 | 248 | 452 | 487 | 354 | 450 | 240 | 247 | 122 | 162 | 120 | 83 | 138 | 203 | 200 | 431 |

| Mod. | Mod. Tête | | |
|----------|-----------|-----|-------|
| | cm | kg | CG4-A |
| HEL 0.60 | 60 | 65 | 8+16 |
| HEL 0.80 | 80 | 94 | 12+24 |
| HEL 1.00 | 100 | 118 | 16+32 |
| HEL 1.20 | 120 | 135 | 20+40 |

| Mod. | Poids minimum tracteur | | Poids max |
|----------|------------------------|-----|-----------|
| | kg | t/m | |
| ASD 4.00 | 1500 | 540 | 588 |
| ASD 4.50 | 1500 | 540 | 588 |



DEBROUSSAILLEUSES AAB (FRONT)

Employabilité :

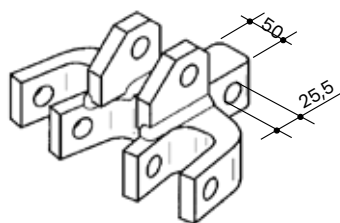
Destinées au nettoyage des fossés, canaux, rebords des routes, etc.

Équipement de série :

- Dispositif antichoc avec effacement hydraulique sur le deuxième bras
- Réservoir avec 175 litres d'huile
- Installation hydraulique indépendant (88 l/min-220 bar)
- Puissance théorique au rotor 32 kW (44 CV)
- Commandes électriques avec joystick et distributeur pour contrôle simultané de 2 mouvements
- Double sens de rotation du rotor
- Refroidisseur d'huile avec ventilateur électrique
- Rouleau arrière ø140mm
- Bras flottant + rotor

| Mod. | Prix |
|-------------------------------|----------|
| AAB 5.40 Front (sans la tête) | 23.300,- |

| Accessoires sur demande | Prix |
|---|---------|
| Cardan type 4 L=900 | 250,- |
| Tendeurs à vis ø25x520 M27 | 325,- |
| Kit attelage tendeurs et 3ème point | 450,- |
| Commande électrique de l'outil (à commander uniquement en combinaison avec la commande électrique par joystick) | 2.550,- |
| Kit pare-chocs avec système d'éclairage | 750,- |
| Attache rapide mécanique côté bras + 1 outi | 525,- |
| Attache rapide mécanique côté bras + 2 outils | 800,- |
| Kit de raccords rapides à face plate 3/4" | 650,- |
| Kit pour ouverture capot | 200,- |
| Tête HET 0.80 avec C8-A, M10-A, S4-A, CG6-A ou CG4-A | 4.725,- |
| Tête HET 0.80 avec SG6-A | 4.925,- |
| Tête HET 1.00 avec C8-A, M10-A, S4-A, CG6-A ou CG4-A | 5.050,- |
| Tête HET 1.00 avec SG6-A | 5.250,- |
| Tête HET 1.25 avec C8-A, M10-A, S4-A, CG6-A ou CG4-A | 5.350,- |
| Tête HET 1.25 avec SG6-A | 5.575,- |
| Barre pour haies 163 cm (Ø max de coupe 2 cm) | 4.650,- |

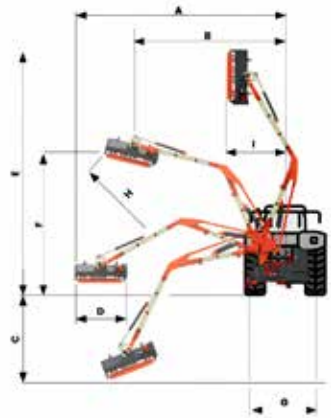


Kit attelage tendeurs et 3ème point











Kit pour ouverture capot

FICHE TECHNIQUE



| Mod. | A cm | B cm | C cm | D cm | E cm | F cm | G cm | H cm |
|---------------------|---------|---------|---------|---------|---------|---------|---------|---------|
| AAB 5.40 Front 0.80 | 517 | 307 | 238 | 80 | 535 | 212 | 180 | 473 |
| AAB 5.40 Front 1.00 | 540 | 330 | 254 | 100 | 558 | 235 | 180 | 496 |
| AAB 5.40 Front 1.25 | 563 | 353 | 270 | 125 | 581 | 258 | 180 | 519 |

| Mod. | Poids minimum tracteur |  |  |  |  |  |  |  |  |
|---------------------|------------------------|---|---|---|---|---|---|---|--|
| | kg | t/m | kg | n° | n° | n° | n° | n° | n° |
| AAB 5.40 Front 0.80 | 2800 | 1000 | 859 | 24 | 12 | 12 | 24 | 24+12 | 12 |
| AAB 5.40 Front 1.00 | 2800 | 1000 | 886 | 32 | 16 | 16 | 32 | 32+16 | 16 |
| AAB 5.40 Front 1.25 | 2800 | 1000 | 916 | 40 | 20 | 20 | 40 | 40+20 | 20 |



DEBROUSSAILLEUSES ASR

Employabilité :

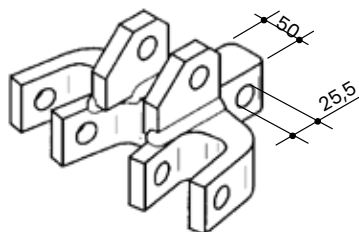
Idéal pour la gestion des espaces verts municipaux et agricoles, notamment en bordure des champs, des routes et des fossés, etc.

Équipement de série :

- Protection hydraulique contre les obstacles
- Dispositif antichoc avec effacement hydraulique automatique (rotation 109°)
- Réservoir avec 120 litres d'huile (175 litres en option)
- Installation hydraulique indépendante (72 l/min - 220 bar)
- Puissance théorique au rotor 26 kW (36 CV)_e
- Commande téléflexible
- Double sens de rotation du rotor
- Transmission par courroies Tête
- Rouleau arrière ø140 mm
- Position flottante du rotor de coupe

| Mod. | Prix |
|-------------------------|----------|
| ASR 4.80 (sans la tête) | 17.250,- |
| ASR 5.00 (sans la tête) | 17.350,- |
| ASR 5.30 (sans la tête) | 17.600,- |
| ASR 5.50 (sans la tête) | 17.750,- |
| ASR 6.00 (sans la tête) | 19.600,- |
| ASR 6.50 (sans la tête) | 20.250,- |

| Toebehoren op aanvraag | Prix |
|---|---------|
| Cardan type 4 L=900 | 250,- |
| Cardan type 5 L=900 pour installation hydraulique "MP" | 275,- |
| Boule d'azote pour stand flottant du bras (ASR 4.80-6.00) | 450,- |
| Refroidisseur d'huile avec ventilateur électrique | 1.475,- |
| Tendeurs à vis ø25x520 M27 (ASR 4.80-5.00-5.30-5.50) | 325,- |
| Tendeurs à vis ø25x520 M30 (ASR 6.00-6.50) | 375,- |
| Kit attelage tendeurs et 3ème point | 450,- |
| Commande électrique par joystick, activation des outils via téléflexible | 5.050,- |
| Commande électroproportionnelle avec joystick et distributeur pour le commande simultanée de 2 mouvements + activation/désactivation électrique du rotor de coupe | 6.600,- |
| Commande électrique de l'outil (à commander uniquement en combinaison avec le commande électrique par joystick) | 2.400,- |
| Kit pare-chocs avec système d'éclairage | 950,- |
| Attache rapide mécanique côté bras + 1 outil | 525,- |
| Attache rapide mécanique côté bras + 2 outils | 800,- |
| Kit de raccords rapides à face plate 3/4" | 650,- |
| Kit pour ouverture capot | 200,- |
| Réservoir avec capacité 175 litres d'huile | 875,- |
| Installation hydraulique "MP" puissance 33 kW-45 CV | 1.475,- |
| Tête HET 0.80 avec C8-A, M10-A, S4-A, CG6-A ou CG4-A | 4.725,- |
| Tête HET 0.80 avec SG6-A | 4.925,- |
| Tête HET 1.00 avec C8-A, M10-A, S4-A, CG6-A ou CG4-A | 5.050,- |
| Tête HET 1.00 avec SG6-A | 5.250,- |
| Tête HET 1.00 F avec M12-A | 8.775,- |
| Tête HET 1.25 avec C8-A, M10-A, S4-A, CG6-A ou CG4-A | 5.350,- |
| Tête HET 1.25 avec SG6-A | 5.575,- |
| Tête HET 1.25 F avec M12-A | 9.300,- |
| Barre pour haies 163 cm (ø max de coupe 2 cm) | 4.650,- |



Kit attelage tendeurs et 3ème point

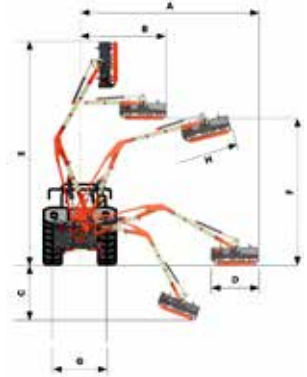


Kit pour ouverture capot

FICHE TECHNIQUE



| Mod. | A | B | C | D | E | F | G | H |
|---------------|-----|-----|-----|-----|-----|-----|-----|-----|
| | cm | cm | cm | cm | cm | cm | cm | cm |
| ASR 4.80-0.80 | 438 | 288 | 271 | 80 | 424 | 186 | 160 | 392 |
| ASR 4.80-1.00 | 461 | 311 | 292 | 100 | 447 | 186 | 160 | 415 |
| ASR 4.80-1.25 | 484 | 334 | 314 | 125 | 470 | 186 | 160 | 438 |
| ASR 5.00-0.80 | 455 | 310 | 239 | 80 | 451 | 193 | 170 | 410 |
| ASR 5.00-1.00 | 478 | 333 | 258 | 100 | 474 | 193 | 170 | 433 |
| ASR 5.00-1.25 | 501 | 356 | 277 | 125 | 497 | 193 | 170 | 456 |
| ASR 5.30-0.80 | 486 | 313 | 313 | 80 | 471 | 211 | 180 | 440 |
| ASR 5.30-1.00 | 509 | 336 | 334 | 100 | 494 | 211 | 180 | 463 |
| ASR 5.30-1.25 | 532 | 359 | 355 | 125 | 517 | 211 | 180 | 486 |
| ASR 5.50-0.80 | 504 | 335 | 274 | 80 | 497 | 217 | 200 | 458 |
| ASR 5.50-1.00 | 527 | 358 | 293 | 100 | 520 | 217 | 200 | 481 |
| ASR 5.50-1.25 | 550 | 381 | 312 | 125 | 543 | 217 | 200 | 504 |
| ASR 6.00-0.80 | 551 | 360 | 309 | 80 | 543 | 241 | 200 | 506 |
| ASR 6.00-1.00 | 574 | 383 | 328 | 100 | 566 | 241 | 200 | 529 |
| ASR 6.00-1.25 | 597 | 406 | 347 | 125 | 589 | 241 | 200 | 552 |
| ASR 6.50-0.80 | 604 | 382 | 334 | 80 | 590 | 279 | 220 | 560 |
| ASR 6.50-1.00 | 627 | 405 | 353 | 100 | 613 | 279 | 220 | 583 |
| ASR 6.50-1.25 | 650 | 428 | 371 | 125 | 636 | 279 | 220 | 606 |



| Mod. | Poids minimum tracteur | | kg | max | C8-A | MI0-A | S4-A | CG6-A | CG4-A | SG6-A | MI2-A |
|---------------|------------------------|-----|------|-----|------|-------|------|-------|-------|-------|-------|
| | kg | t/m | | | | | | | | | |
| | kg | n° | | | | | | | | | |
| ASR 4.80-0.80 | 1800 | 540 | 870 | 24 | 12 | 12 | 24 | 24+12 | 12 | - | |
| ASR 4.80-1.00 | 1800 | 540 | 897 | 32 | 16 | 16 | 32 | 32+16 | 16 | 18 | |
| ASR 4.80-1.25 | 1800 | 540 | 927 | 40 | 20 | 20 | 40 | 40+20 | 20 | 24 | |
| ASR 5.00-0.80 | 1800 | 540 | 874 | 24 | 12 | 12 | 24 | 24+12 | 12 | - | |
| ASR 5.00-1.00 | 1800 | 540 | 901 | 32 | 16 | 16 | 32 | 32+16 | 16 | 18 | |
| ASR 5.00-1.25 | 1800 | 540 | 931 | 40 | 20 | 20 | 40 | 40+20 | 20 | 24 | |
| ASR 5.30-0.80 | 2200 | 540 | 889 | 24 | 12 | 12 | 24 | 24+12 | 12 | - | |
| ASR 5.30-1.00 | 2200 | 540 | 916 | 32 | 16 | 16 | 32 | 32+16 | 16 | 18 | |
| ASR 5.30-1.25 | 2200 | 540 | 946 | 40 | 20 | 20 | 40 | 40+20 | 20 | 24 | |
| ASR 5.50-0.80 | 2200 | 540 | 915 | 24 | 12 | 12 | 24 | 24+12 | 12 | - | |
| ASR 5.50-1.00 | 2200 | 540 | 942 | 32 | 16 | 16 | 32 | 32+16 | 16 | 18 | |
| ASR 5.50-1.25 | 2200 | 540 | 972 | 40 | 20 | 20 | 40 | 40+20 | 20 | 24 | |
| ASR 6.00-0.80 | 2800 | 540 | 940 | 24 | 12 | 12 | 24 | 24+12 | 12 | - | |
| ASR 6.00-1.00 | 2800 | 540 | 967 | 32 | 16 | 16 | 32 | 32+16 | 16 | 18 | |
| ASR 6.00-1.25 | 2800 | 540 | 997 | 40 | 20 | 20 | 40 | 40+20 | 20 | 24 | |
| ASR 6.50-0.80 | 3200 | 540 | 960 | 24 | 12 | 12 | 24 | 24+12 | 12 | - | |
| ASR 6.50-1.00 | 3200 | 540 | 987 | 32 | 16 | 16 | 32 | 32+16 | 16 | 18 | |
| ASR 6.50-1.25 | 3200 | 540 | 1017 | 40 | 20 | 20 | 40 | 40+20 | 20 | 24 | |

DEBROUSSAILLEUSES ASE

Employabilité :

Idéal pour la gestion des espaces verts municipaux et agricoles, notamment en bordure des champs, des routes et des fossés, etc.

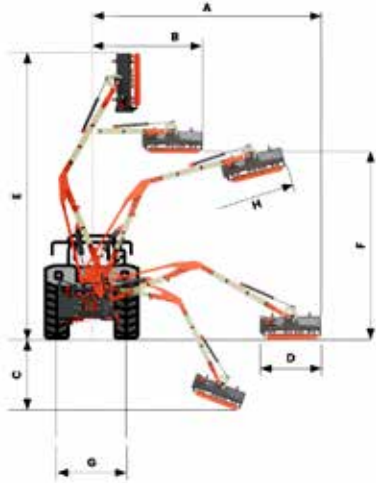
Équipement de série :

- Installation hydraulique indépendant (83 l/min - 220 bar)
- Dispositif antichoc avec effacement hydraulique automatique (rotation 109°)
- Réservoir avec 175 litres d'huile
- Commande téléflexible
- Moteur et pompe du groupe 3
- Bras flottant
- Tendeurs à vis ø25x520 M27 (ASE 5.00-5.30)
- Tendeurs à vis ø25x520 M30 (ASE 5.90)
- Cardan type 4 L=900 pour installation hydraulique standard ou type 5 L=900 pour installation hydraulique "MP"
- Rotation de la tête 235°
- Tête HET 1.25 avec C8-a mes
- Double sens de rotation du rotor
- Puissance théorique au rotor 30 kW (41 CV)
- Rouleau arrière ø140mm
- Position flottante du rotor de coupe
- Transmission par courroies Tête

| Mod. | Prix |
|--|----------|
| ASE 5.00 (incl. Tête HET 1.25 avec C8-a) | 25.200,- |
| ASE 5.30 (incl. Tête HET 1.25 avec C8-a) | 25.600,- |
| ASE 5.90 (incl. Tête HET 1.25 avec C8-a) | 25.950,- |

| Accessoires sur demande | Prix |
|---|---------|
| Refroidisseur d'huile avec ventilateur électrique | 1.475,- |
| Kit attelage tendeurs et 3ème point | 450,- |
| Commande électrique par joystick (servo proportionnel) | 5.050,- |
| Commande électrique de l'outil (à commander uniquement en combinaison avec le commande électrique par joystick) | 2.400,- |
| Kit pare-chocs avec système d'éclairage | 950,- |
| Kit pour ouverture capot | 200,- |
| Installation hydraulique "MP" puissance 33 kW-45 CV | 975,- |
| Réservoir avec capacité 210 litres d'huile | 700,- |
| Tête HET 1.00 C8-A | 5.975,- |
| Tête HET 1.00 avec SG8-A | 6.725,- |
| Tête HET 1.00 avec M12-A | 9.350,- |
| Tête HET 1.00 avec M16-A | 6.725,- |
| Tête HET 1.25 avec C8-a standard | 6.300,- |
| Tête HET 1.25 avec SG8-A | 7.150,- |
| Tête HET 1.25 avec M12-A | 9.750,- |
| Tête HET 1.25 avec M16-A | 7.150,- |

FICHE TECHNIQUE



| Mod. | A cm | B cm | C cm | D cm | E cm | F cm | G cm | H cm |
|---------------|---------|---------|---------|---------|---------|---------|---------|---------|
| ASE 5.00-1.25 | 508 | 314 | 214 | 125 | 592 | 408 | 160 | 497 |
| ASE 5.30-1.25 | 533 | 327 | 230 | 125 | 616 | 431 | 180 | 514 |
| ASE 5.90-1.25 | 593 | 354 | 269 | 125 | 677 | 483 | 200 | 568 |

Poids minimum tracteur



max



C8-A



SG8-A



M12-A



M16-A

| Mod. | kg | t/m | kg | n° | n° | n° | n° |
|---------------|------|-----|-----|----|----|----|----|
| ASE 5.00-1.00 | 1800 | 540 | 901 | 32 | 16 | 16 | 18 |
| ASE 5.00-1.25 | 1800 | 540 | 931 | 40 | 20 | 20 | 24 |
| ASE 5.30-1.00 | 2200 | 540 | 916 | 32 | 16 | 16 | 18 |
| ASE 5.30-1.25 | 2200 | 540 | 946 | 40 | 20 | 20 | 24 |
| ASE 5.90-1.00 | 2200 | 540 | 942 | 32 | 16 | 16 | 18 |
| ASE 5.90-1.25 | 2200 | 540 | 972 | 40 | 20 | 20 | 24 |

//Agrimaster



Distributeur:



dabekausen

Les Pays-Bas

Titaniumstraat 14 | 6031TV Nederweert

T. 0031-495 76 80 14

E. info@dabekausen.com

À partir de la Belgique

T. 0031-495 57 68 014

E. info@dabekausen.com

www.dabekausen.com