

# KRP HYDRAULISCHER MULCHKOPF FÜR MINI-BAGGER

Hydraulische Mulchköpfe geeignet für Anbau an einem Minibagger. Arbeitsbreiten von 0.60 m und 0.80 m. Erforderliche Ölförderleistung ab 35L/Min bei eine Arbeitsdruck von 200 bar. Schnittkapazität 2 cm ø. Der Mulchkopf wird geliefert ohne mechanische Kupplung.

- Zahnrad Hydraulikmotor mit Lecköl Leitung
- Direkt Antrieb der Schlegelwelle
- Spiralförmiger Schlegelwelle mit Hammer oder Y-Messer (bei Bestellung vermerken)
- HBC system (Hydraulic Block Control) mod A (max 50 Liter)
- Höhenverstellbare Stützwalze 140 mm ø
- Satz Stützkufen mit ersetzbaren Verschleiß Platten
- Heckschutz aus Gummi und Frontschutz aus Ketten
- Selbstnivellierendes Kuppelstück mit flache Anbauplatte (Parallelogramm)
- Hydraulikschläuche Länge 2.000mm ohne Kuppler



## Preis Grundmaschine

KRP60

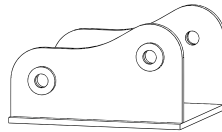
KRP80

## Zubehör (ab Werk)

Anbauplatte für Bolzen

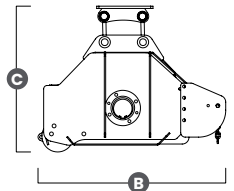
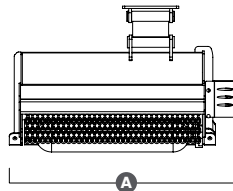
Motor ohne Lecköl (max 12bar Druck auf Rücklauf Leitung!)

Frachtanteil



**A**   **B**   **C**

mod.	mm	mm	mm
KRP60	900	780	640
KRP80	1100	780	640



mod.	mm	kg	n°	n°	cc	L/min	bar	cm	Tn
KRP60	600	158	9	16+8	15	35	200	2	2-3
KRP80	800	185	12	24+12	15	35	200	2	2-3