

# KRM HYDRAULISCHER MULCHKOPF FÜR BAGGER VON 3,5-5,5 TONNEN

Hydraulische Mulchköpfe geeignet für Anbau an einem Bagger. Arbeitsbreiten von 0,80 m und 1,20 m. Erforderliche Ölförderleistung ab 45L/Min bei eine Arbeitsdruck von 200 bar. Geeignet für Gras, Gestrüpp und Holz, Schnittkapazität 4 cm ø. Der Mulchkopf wird geliefert ohne mechanische Kupplung.

- Keilriemenantrieb Typ-B
- Spiralförmig Schlegelrotor mit Hämmer oder Messer
- "U" Gegenschneide
- Gehäuse für Schutz des Hydraulikmotors
- Hydraulische Zahnradmotor mit Leckölleitung
- HBC system (Hydraulic Block Control) mod B (max 90 Liter)
- Höhenverstellbare Stützwalze Ø140 mm
- Stützkufen mit ersetzbaren Verschleiß Platten
- Kettenschutz vorne und Schutzgummi heckseitig
- Selbstnivellierendes Kuppelstück mit flache Anbauplatte (Parallelogramm)
- Hydraulische Leitungen 2000 mm Länge mit Schutzmänteln



## Preis Grundmaschine

KRM80

KRM100

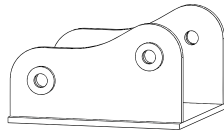
## Zubehör (ab Werk)

Anbauplatte für Bolzen

Mechanischer Schnellwechsler

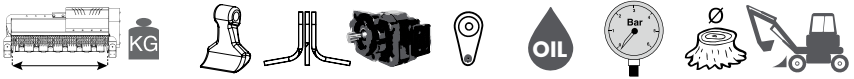
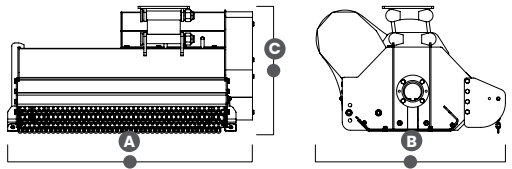
Motor ohne Lecköl (max 12bar Druck auf Rücklauf Leitung!)

Frachtanteil



**A**      **B**      **C**

mod.	mm	mm	mm
KRM80	980	900	600
KRM100	1180	900	600



mod.	mm	kg	n°	n°	cc	n°	L/min	bar	cm	Tn
KRM80	800	250	12	24+12	20	2	45	200	4	3,5-5,5
KRM100	1000	275	16	32+16	20	2	45	200	4	3,5-5,5